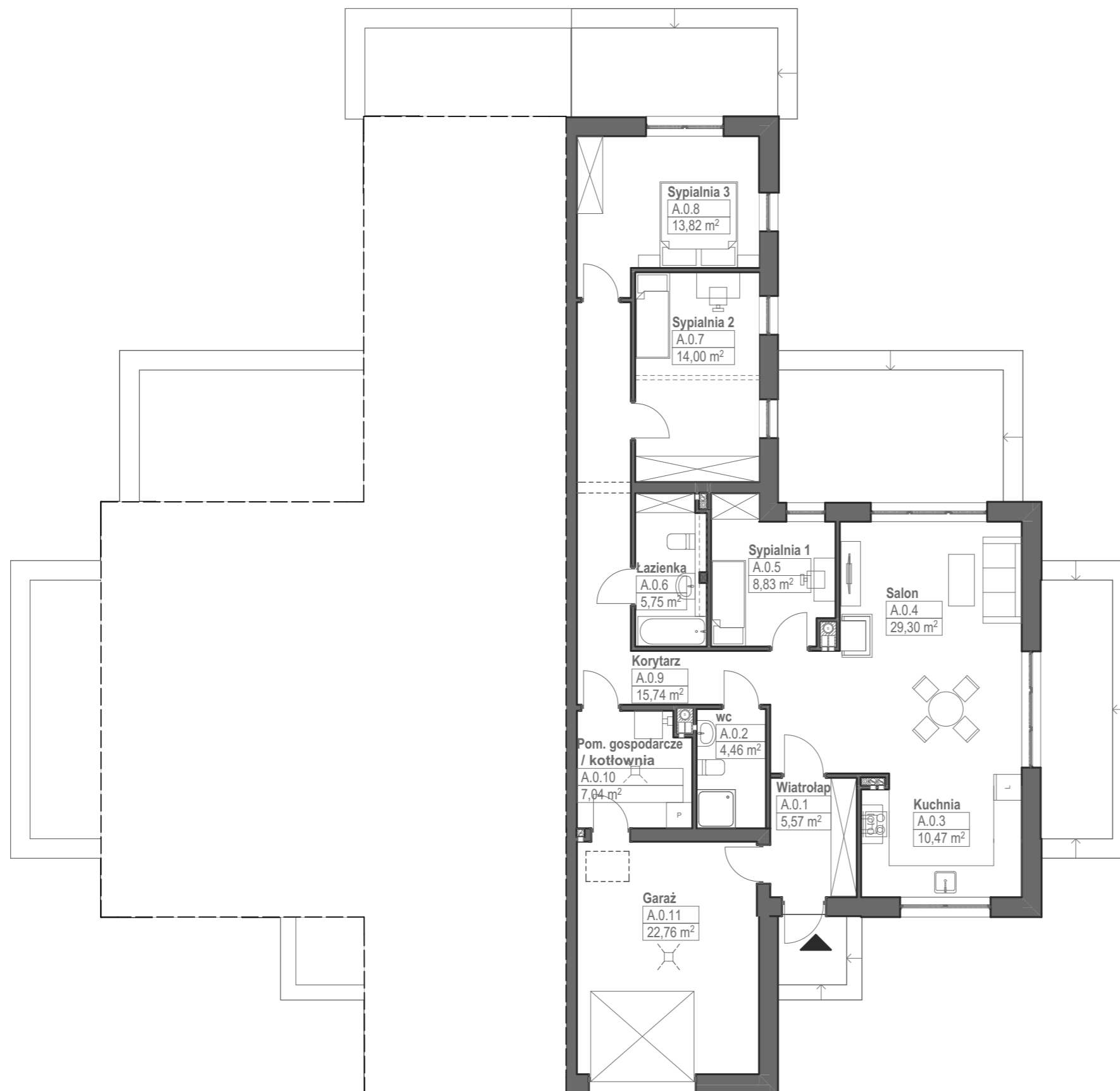
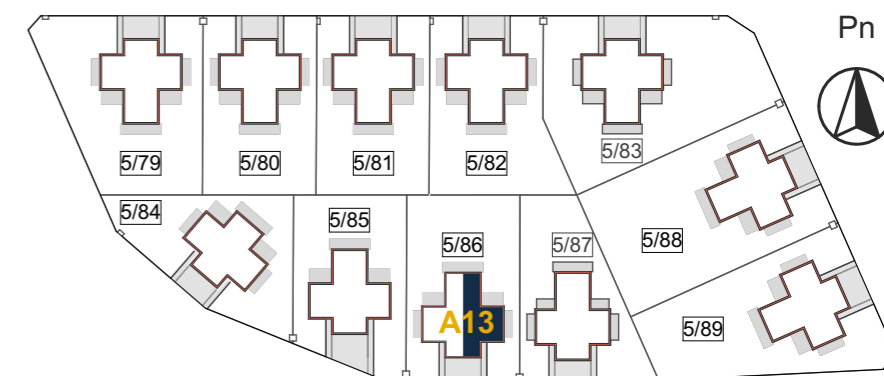




OSADA ZA LASEM W CHWAŁKÓWKU



LOKAL A13/1/86	
Pomieszczenie	Powierzchnia [m ²]
A.0.1 Wiatrołap	5,57
A.0.2 WC	4,46
A.0.3 Kuchnia	10,47
A.0.4 Salon	29,30
A.0.5 Sypialnia 1	8,83
A.0.6 łazienka	5,75
A.0.7 Sypialnia 2	14,00
A.0.8 Sypialnia 3	13,82
A.0.9 Korytarz	15,74
RAZEM powierzchnia użytkowa mieszkalna	107,94
A.0.10 Pom. gospod./Kotłownia - gaz	7,04
A.0.11 Garaż	22,76
RAZEM powierzchnia użytkowa gospodarcza	29,80
RAZEM powierzchnia użytkowa lokalu A13/1/86	137,74

Powyższe dane są poglądowe i mogą odbiegać od ostatecznego projektu realizacyjnego

Standard wykończenia i wyposażenia budynku/lokalu: wskazane na rzutach przykładowe elementy wyposażenia budynku / lokalu, w szczególności drzwi wewnętrzne, elementy armatury łazienkowej (umywalki, sedesy, brodziki prysznicowe i inne) służą wyłącznie wskazaniu miejsc, w których mogą one zostać zamontowane stosownie do planowanego rozmieszczenia instalacji w budynku /lokalu.
Lokal jest samodzielnym lokalem mieszkalnym.