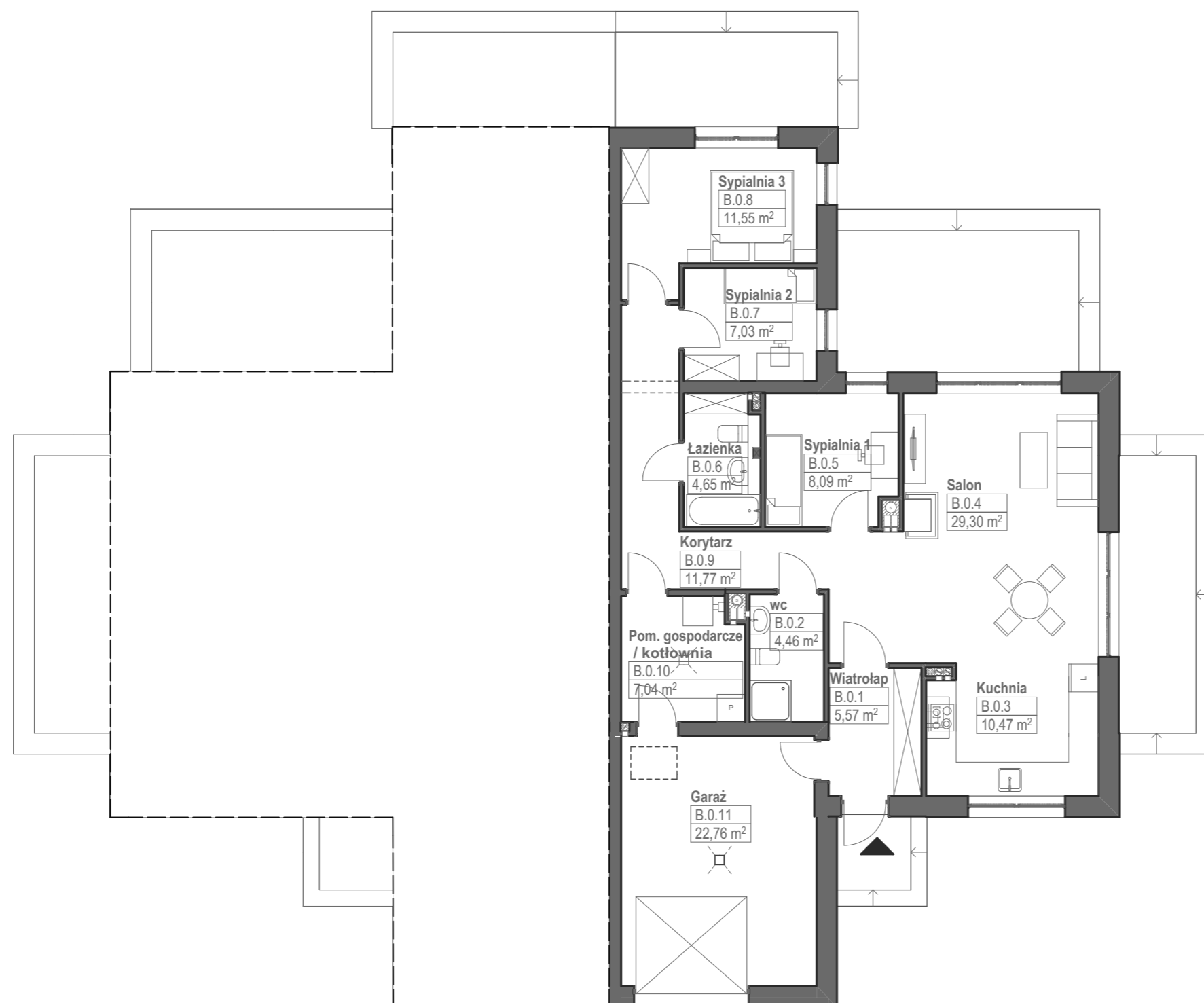
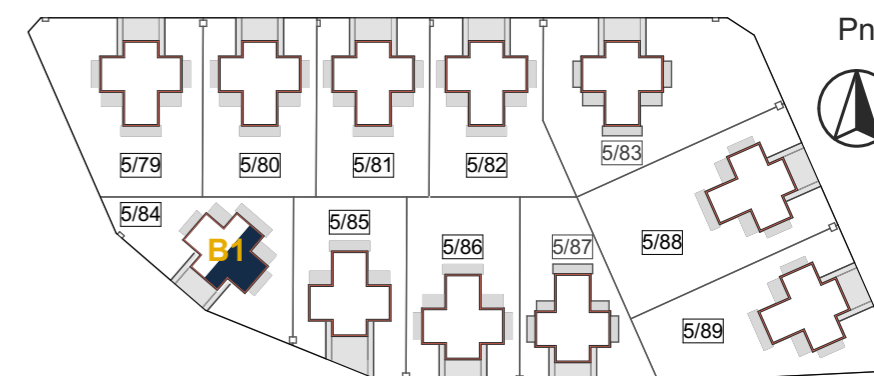




OSADA ZA LASEM W CHWAŁKÓWKU



LOKAL B1/1/84	
Pomieszczenie	Powierzchnia [m ²]
B.0.1 Wiatrołap	5,57
B.0.2 WC	4,46
B.0.3 Kuchnia	10,47
B.0.4 Salon	29,30
B.0.5 Sypialnia 1	8,09
B.0.6 Łazienka	4,65
B.0.7 Sypialnia 2	7,03
B.0.8 Sypialnia 3	11,55
B.0.9 Korytarz	11,77
RAZEM powierzchnia użytkowa mieszkalna	92,89
B.0.10 Pom. gospod./Kotłownia - gaz	7,04
B.0.11 Garaż	22,76
RAZEM powierzchnia użytkowa gospodarcza	29,80
RAZEM powierzchnia użytkowa lokalu B1/1/84	122,69

Powyższe dane są poglądowe i mogą odbiegać od ostatecznego projektu realizacyjnego

Standard wykończenia i wyposażenia budynku/lokalu: wskazane na rzutach przykładowe elementy wyposażenia budynku / lokalu, w szczególności drzwi wewnętrzne, elementy armatury łazienkowej (umywalki, sedesy, brodziki prysznicowe i inne) służą wyłącznie wskazaniu miejsc, w których mogą one zostać zamontowane stosownie do planowanego rozmieszczenia instalacji w budynku /lokalu. Lokal jest samodzielnym lokalem mieszkalnym.