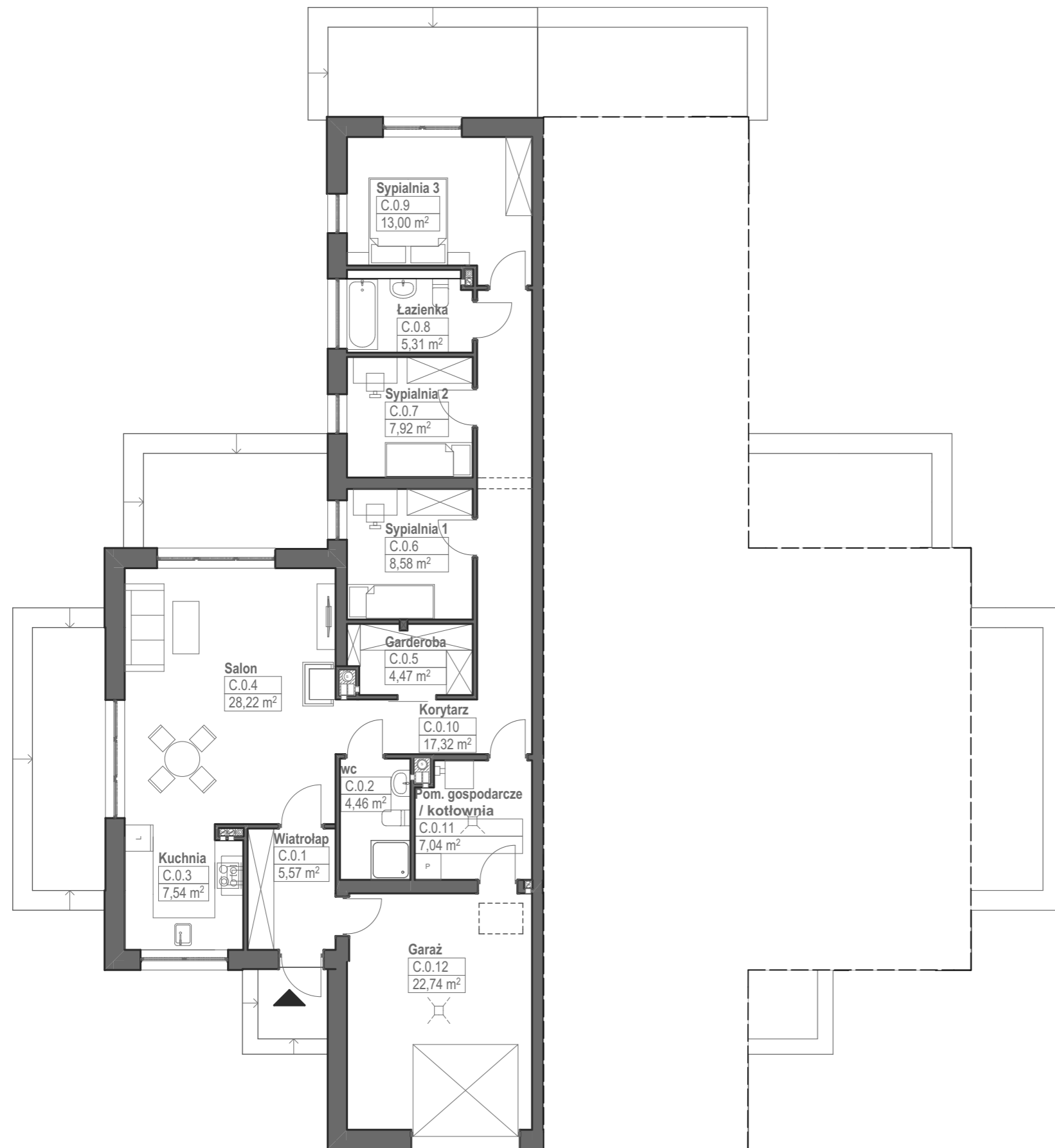
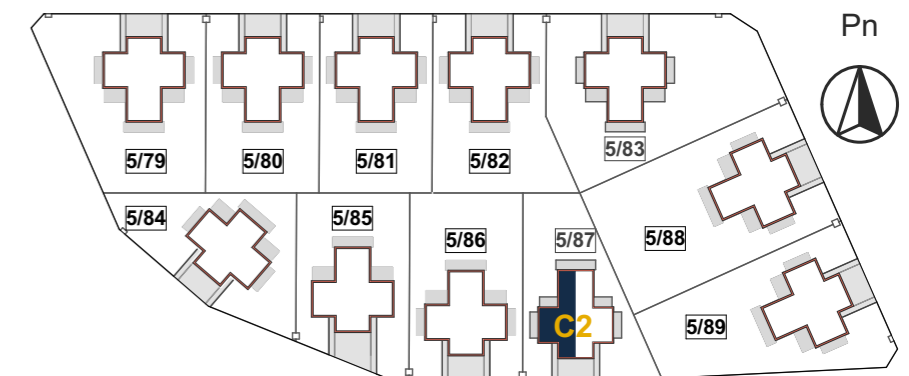




OSADA ZA LASEM W CHWAŁKÓWKU



LOKAL C2/1/87	
Pomieszczenie	Powierzchnia [m2]
C.0.1 Wiatrołap	5,57
C.0.2 WC	4,46
C.0.3 Kuchnia	7,54
C.0.4 Salon	28,22
C.0.5 Garderoba	4,47
C.0.6 Sypialnia 1	8,58
C.0.7 Sypialnia 2	7,92
C.0.8 łazienka	5,31
C.0.9 Sypialnia 3	13,00
C.0.10 Korytarz	17,32
RAZEM powierzchnia użytkowa mieszkalna	102,39
C.0.11 Pom. gospod./Kotłownia - gaz	7,04
C.0.12 Garaż	22,74
RAZEM powierzchnia użytkowa gospodarcza	29,78
RAZEM powierzchnia użytkowa lokalu C2/1/87	132,17

Powyższe dane są poglądowe i mogą odbiegać od ostatecznego projektu realizacyjnego

Standard wykończenia i wyposażenia budynku/lokalu: wskazane na rzutach przykładowe elementy wyposażenia budynku / lokalu, w szczególności drzwi wewnętrzne, elementy armatury łazienkowej (umywalki, sedesy, brodziki prysznicowe i inne) służą wyłącznie wskazaniu miejsc, w których mogą one zostać zamontowane stosownie do planowanego rozmieszczenia instalacji w budynku /lokalu. Lokal jest samodzielnym lokalem mieszkalnym.